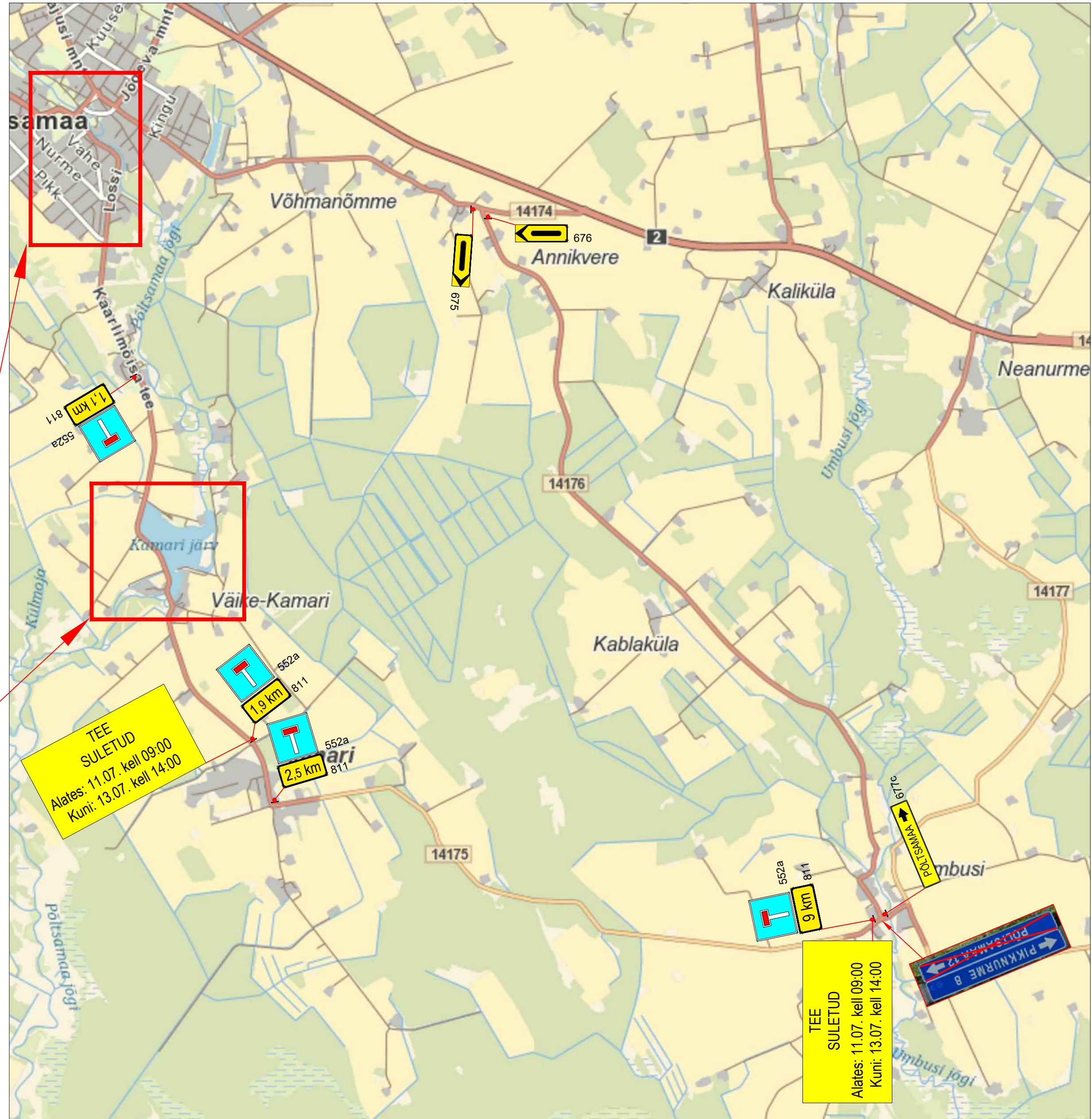


Märkused:

1. Muud olemasolevad liiklusrärgid, mis lähevad vastuollu antud ajutise liiklusräskemiga, tuleb kinni katta.
2. Vajadusel lisada objektile täiendavaid liiklusräärke.
3. Ajutised liiklusrärgid tuleb paigaldada nii, et nad on liiklejale üheselt mõistetavad ja arusaadavad.
4. Tagada kogu ürituse vältel ajutiste liiklusräride püstiolek ja loetavus.
5. Joonist lugeda märgitud numbrite järgi.

Lisa märkused:

1. Aasta keskmine ööpäevane liiklus 479
Sõiduaudot ja pakiaudot (%) 100
Veoaudot ja autobussid (%) 0
Autorongid (%) 0
2. Antud asulavälisel lõigul kehtib statsionaarne kiirusepiirang 50 km/h



LEPPEMÄRGID

30 Paigaldatav ajutine liiklusmärk

70 Olemasolev liiklusmärk
351#



Tähe põik 8, Kambja vald, Tartu maakond
Telefon: +372 5248 400
E-post: info@lounaliiklus.ee

Koostas:	Inc
----------	-----

	Tellija: Kuusk OÜ
--	-------------------

Projekti nimetus:

Objekti asukoht:	
------------------	--

Objekti asukoht:
Tee nr 14175 Pikknurme-Põltsamaa km
17-18

Joonis: **Aiutine liiukskorraldusskeem**

Kuupäev
10.02.2025

Töö nr: 028/25

Joonis nr :
1 - (1)

Mõõtkava